

TECHNIK-NEWS

» MOTOCROSS & ENDURO «

Liebe Fahrer und Fahrerinnen,

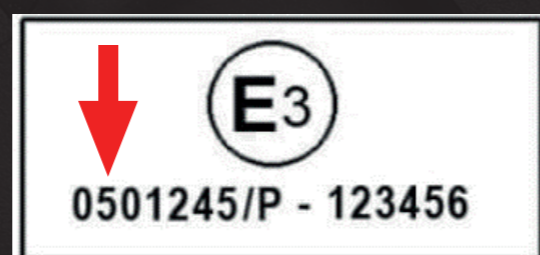
für einen fairen und sicheren Wettbewerb ist es wichtig, dass Euer Bike und Eure Fahrerausrüstung den gültigen Regularien entsprechen.

Wir geben Euch Tipps zu wichtigen Änderungen in dieser Saison:

- **Aufgepasst bei Schnäppchen-Angeboten!**

Ab 2026 ist sind Helme gemäß Prüfnorm **ECE 22-05 Typ P nicht mehr zulässig**. Bitte achtet unbedingt beim Kauf eines neuen Helmes darauf, dass der Helm die Prüfnorm **ECE 22-06 Typ P** hat.

**ECE05 nur noch
2025 zulässig**



**Ab 2026 nur noch
ECE06 zulässig**

- **Vorgeschriebene Brust- und Rückenprotektoren**

(bei Jugendklassen zusätzlich Schulter-, Ellbogen und Knieschutz)

Diese müssen ab 2025 nach bestimmten Normen geprüft und gekennzeichnet sein. Die Technische Abnahme ist verantwortlich dafür dies zu prüfen. Daher bringt die Protektoren bitte zur Fahrzeugabnahme immer mit. Beim Kauf ist auf folgende Normen zu achten:

EN 1621-1, Level 1 oder 2, für Schulter, Ellbogen, Hüfte und Knie

EN 1621-2, Level 1 oder 2, für den Rücken: CB (Central Back) und FB (Full Back)

EN 1621-3, Level 1 oder 2, für die Brust

- **Die Schutzbrille ist ein Muss während der Trainings und Rennen.**

Neu ist hier, dass das Verwenden von Abreißvisieren seit diesem Jahr verboten ist. „Roll Offs“ oder „Tear Offs“, die am Helm verbleiben, sind erlaubt.

Bei Fragen könnt Ihr Euch gerne an uns wenden.

Euer Technik-Team im ADAC Württemberg